

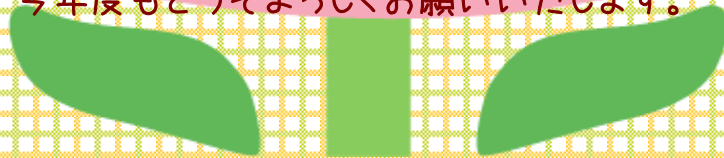
# 園だより

2024

4月



皆さん、入園・進級おめでとうございます。  
例年に比べてゆっくりと咲き始めた桜の花たちが、  
皆さんの新生活の始まりを祝ってくれているようですね。  
新しく入園したお子さんと保護者様は「保育園」という場所に通うようになり、  
気疲れなどあるかもしれませんが  
ぜひリラックスした気持ちで通っていただけたらと思います。  
わからないことがあれば遠慮なく近くのスタッフに声をかけてください。  
保育スタッフに限らず、さまざまな職域のスタッフが  
全員でサポートさせていただきます。  
また在園の子どもたちも新しいお友だちを迎え先生チームの編成も変わり、  
新しい環境に戸惑うこともあると思います。  
子どもたちが新生活にそれぞれのペースで無理なく慣れていけるように、  
家庭では十分に休養をとっていただくようお願いいたします。  
園では子どもたちの気持ちを受け止めながら毎日楽しみをもって通えるよう、  
スタッフ一同心を込めて保育をしてまいりますので、  
今年度もどうぞよろしくお願いいたします。



## 🍎 新年度のご挨拶 🍎

ぐんぐん組(1歳児クラス)さんへ

ご入園・ご進級おめでとうございます。  
初めての園生活や新しいクラスでの生活を送る子ども達は慣れない環境で不安になることもあると思いますが、笑顔で大抵に安心して生活できるように見守りながら、色々な大人や子どもたちの関わりの中で一人一人の思いに耳を傾けながら「ぐんぐん組」沢山の経験をしたいと思っています。

## にこにこ組(2歳児クラス)さんへ

ご入園ご進級おめでとうございませう。

新しいお友達も仲間入りしてにこにこく"みか"始まりました。

はじめはトキトキしながら登園してくる子もいるかもしれませんが、これからお散歩へ行ったり身体を動かして遊ぶことがとても楽しみませう。

子ども一人ひとりの個性を大切にたくさん笑顔と笑い声にあふれた毎日になるよう、見守っていきますので1年間どうぞよろしくお願ひませう。

## なかよしひろば(一時預かり)さんへ

さまざまなお子さんをお預かりする一時預かりの「なかよしひろば」本年度からさらに広くなった4階のお部屋を使うことになりました。

我が子は保育園でどうしてるかなあ? お別れの時に泣いてしまったりして心配になる

こともあると思ひませうが、保育園での活動が有意義な時間になるよう、子どもたちの気持ちを受け止めながらお預かりをしていきます。

さらに定例の子どもたちとも関わり合ひながら、楽しい時間を提供していきます。ぜひ、保護者のみなさんのリフレッシュタイムにもご活用下さいませう。

ぐんぐん組

くん

ぐんぐん組

ちゃん

にこにこ組

ちゃん

これから一緒に楽しく過ごしましませう☺

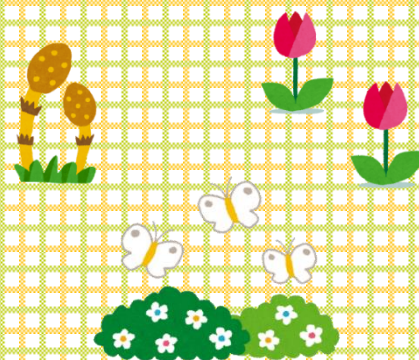
## 🍎 4月の行事予定 🍎

4/1(月) 入園・進級を祝う会

4/12(金) 身体測定

4/19(金) 避難訓練

4/29(月) 休園日(昭和の日)



## 🍎 園からのお知らせ 🍎

○令和6年度4/1より、保育料が上がります。

月極のお子様: +1,000円、一時預かりのお子様: 昼食+100円、午後おやつ+100円  
詳細につきましては、先日配信したお知らせをご確認ください。

○毎年度、月極利用の全ご家庭に就労証明書をご提出いただきます。  
新年度継続してご利用のご家庭は、4/1～発行の就労証明書を4月中にご提出ください。

○お迎え時間は必ずお守りください。やむを得ず遅れる場合には、  
必ず<園までお電話>をお願いします。

○お休みされる曜日や出勤場所、時間等に毎週変更のある方は、  
シフト(園の様式)(用紙はエレベーターホールにございます)を前週の水曜日までに  
ご提出ください。

○土曜保育の申込書は、利用希望日の1週間前までに提出ください。

○災害時、保護者の居場所を把握する必要があるため、勤務地が会社でない場合は  
連絡帳で必ず<日中の居場所>をお知らせください。

○災害時の避難用の靴は毎月避難訓練日にお持ち帰りいただき、サイズ確認および  
靴の中にくつ下を一足入れて、翌日お持ちください。

○登園時、お約束のお時間の5分前から入室ができますので、それぞれのフロアから  
インターホンを押してお入りください(開錠後7秒経過すると施錠されます)。

37.5℃以上は発熱扱いとなります。登園時の検温で発熱状態とわかった場合には、  
一旦エレベーターホールにお戻りいただき、インターホンで職員にお知らせください。

感染症感染拡大防止のため、

○お子様が発熱等の症状により医師から感染症と診断された場合、  
速やかに園にご報告ください。

(休日の場合は連絡帳でご連絡をお願いします。折り返しご連絡させていただきます)

なお、市内在住のお子様に関し、市の医師会に登録されている医療機関では  
登園許可証が無料で発行されます。

下痢や嘔吐など、1つでも症状のある場合はお休みしていただくようお願いします。

○ホームページをリニューアルしました！

Instagramも開設しました。日々の様子をご紹介します。  
是非ご覧ください！

