

施設内ご案内

お一人おひとりが、ご家庭の延長線上の雰囲気の中、くつろぎながらお過ごしいただけるよう、ゆったりと広い空間になっております。

フロア

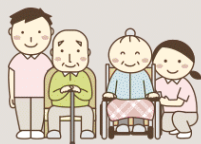
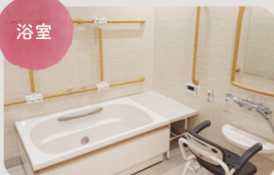


お食事や、機能訓練など日中をお過ごしいただく空間です。ご家庭の延長線上の雰囲気の中、お過ごしいただけます。

宿泊室



浴室



登録定員数 | 最大25名
通い(1日): 15名
泊まり: 8名

ご利用要件 | 小平市にお住まいの方
要介護1~5までの認定を受けている方
常時医療機関での治療の必要性がない方



お問合せはこちら

☎042-312-3625



IT FOREST KODAIRA

ITフォレストこだいら

看護小規模多機能型居宅介護事業所

〒187-0031 東京都小平市小川東町5-7-10

TEL 042-312-3625 FAX 042-312-3296

e-mail info@itatsuku.co.jp

https://itatsuku.co.jp/it-forest/



ご見学・お問合せは
随時受付しております
お気軽にお声かけください

ITフォレストこだいら 看護小規模多機能型 居宅介護事業所



看護小規模多機能型居宅介護とは

大切なご家族が介護を必要とする状態でも
住み慣れた地域で、無理なく、
在宅生活を送れるようにお手伝いさせていただく
高齢者のための
介護保険サービスです。



IT FOREST KODAIRA

ご利用料金案内

介護保険利用者負担分は1ヶ月単位の定額制です。

要介護度	介護保険費用 単位数 × 10.83円	自己負担 (負担割合別)	
要介護1	134,801円	1割	13,481円
		2割	26,961円
		3割	40,441円
要介護2	188,604円	1割	18,861円
		2割	37,721円
		3割	56,582円
要介護3	265,129円	1割	26,513円
		2割	53,026円
		3割	79,539円
要介護4	300,705円	1割	30,071円
		2割	60,141円
		3割	90,212円
要介護5	340,148円	1割	34,015円
		2割	68,030円
		3割	102,045円

※ (3級地) 東京都の1単位当たりの単価は10.83円です。

加算種類	単位数
初期加算	30単位/日
若年性認知症受入加算	800単位/月
認知症加算III	760単位/月
認知症加算IV	460単位/月
ターミナルケア加算	2,500単位/月
総合マネージメントI	1,200単位/月
緊急時対応加算	774単位/月
サービス提供体制加算II	640単位/月
介護職員等処遇改善加算I	1月の合計単位数 × 0.149

加算込みの利用者負担額の概算金額

要介護度	1割負担	2割負担	3割負担
要介護1	20,807	41,614	62,421
要介護2	26,989	53,978	80,967
要介護3	35,782	71,564	107,346
要介護4	39,870	79,739	119,609
要介護5	44,402	88,803	133,205

介護保険適用外費用

宿泊費	3,500円/1回	
食費	朝食	510円/1食
	昼食(おやつ含む)	710円/1食
	夕食	610円/1食

看護小規模多機能型居宅介護における

通い

宿泊

訪問看護

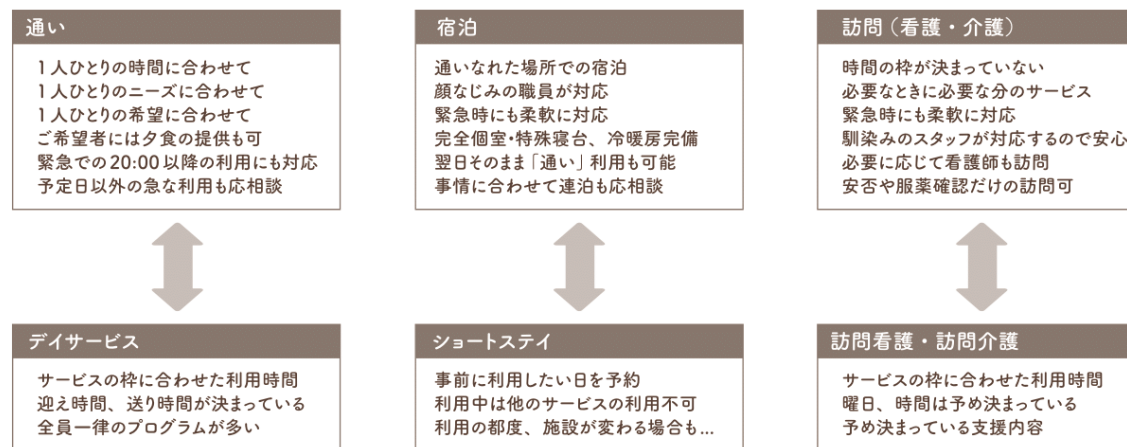
訪問介護

24時間365日の運営で4つのサービスを1つの事業所が提供します!

通いなれた場所で、慣れ親しんだ職員が対応します!!

似ているようで違う看護小規模多機能型居宅介護のサービス

介護保険料の利用者負担は利用回数に関係なく定額



それぞれに違う場所、違う職員が対応。介護保険料利用者負担は「利用回数 × 単価」

