

施設内ご案内

お一人おひとりが、ご家庭の延長線上の雰囲気の中、くつろぎながらお過ごしいただけるよう、ゆったりと広い空間になっております。

フロア

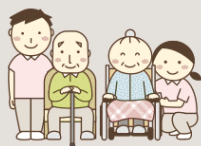


お食事や、機能訓練など日中をお過ごしいただく空間です。ご家庭の延長線上の雰囲気の中、お過ごしいただけます。

宿泊室



浴室



登録定員数 | 最大25名
通い(1日): 15名
泊まり: 8名

ご利用要件 | 小平市にお住まいの方
要介護1~5までの認定を受けている方
常時医療機関での治療の必要性がない方



お問合せはこちら

☎042-312-3625



IT FOREST KODAIRA

ITフォレストこだいら

看護小規模多機能型居宅介護事業所

〒187-0031 東京都小平市小川東町5-7-10

TEL 042-312-3625 FAX 042-312-3528

e-mail info@itatsuku.co.jp

https://itatsuku.co.jp/it-forest/



ご見学・お問合せは
随時受付しております
お気軽にお声かけください

ITフォレストこだいら 看護小規模多機能型 居宅介護事業所



看護小規模多機能型居宅介護とは

大切なご家族が介護を必要とする状態でも
住み慣れた地域で、無理なく、
在宅生活を送れるようにお手伝いさせていただく
高齢者のための
介護保険サービスです。



IT FOREST KODAIRA

ご利用料金案内

介護保険利用者負担分は1ヶ月単位の定額制です。

要介護度	介護保険費用 単位数 × 10.83円	自己負担 (負担割合別)	
要介護1	134,703円	1割	13,471円
		2割	26,941円
		3割	40,411円
要介護2	188,474円	1割	18,843円
		2割	37,695円
		3割	56,543円
要介護3	264,945円	1割	26,495円
		2割	52,989円
		3割	79,484円
要介護4	300,500円	1割	30,050円
		2割	60,100円
		3割	90,150円
要介護5	339,910円	1割	33,991円
		2割	67,982円
		3割	101,973円

※(3級地) 東京都の1単位当たりの単価は10.83円です。

加算種類	単位数
初期加算	30単位/日
若年性認知症受入加算	800単位/月
認知症加算 I	800単位/月
認知症加算 II	500単位/月
ターミナルケア加算	2,000単位/月
総合マネージメント	1,000単位/月
緊急時訪問看護加算	574単位/月
サービス提供体制加算 I	640単位/月
介護職員処遇改善加算 I	1月の合計単位数 × 0.102
特定処遇改善加算 I	1月の合計単位数 × 0.015

加算込みの利用者負担額の概算金額

要介護度	1割負担	2割負担	3割負担
要介護1	17,720	35,440	53,160
要介護2	23,709	47,418	71,127
要介護3	32,225	64,451	96,677
要介護4	36,185	72,370	108,555
要介護5	40,574	81,149	121,723

介護保険適用外費用

宿泊費	3,500円/1回	
食費	朝食	510円/1食
	昼食(おやつ含む)	710円/1食
	夕食	610円/1食

看護小規模多機能型居宅介護における

通い

宿泊

訪問看護

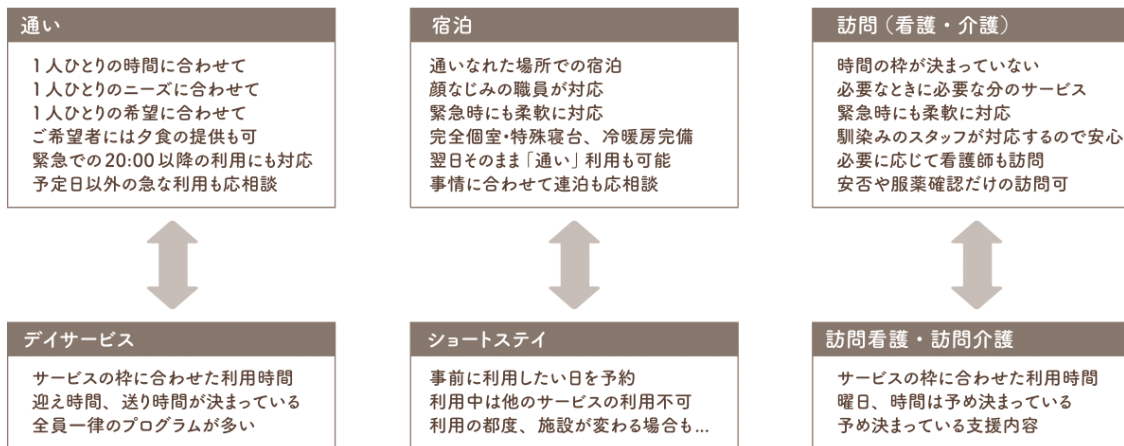
訪問介護

24時間365日の運営で4つのサービスを1つの事業所が提供します!

通いなれた場所で、慣れ親しんだ職員が対応します!!

似ているようで違う看護小規模多機能型居宅介護のサービス

介護保険料の利用者負担は利用回数に関係なく定額



それぞれに違う場所、違う職員が対応。介護保険料利用者負担は「利用回数 × 単価」

